



## RIDUTTORE IN GHISA CON VOLANTINO DISINSERIBILE

### CAST IRON MANUAL HANDWHEEL GEAR BOX WITH DECLUTCHABLE

#### RIDUTTORE IN GHISA CON VOLANTINO DISINSERIBILE PER ATTUATORI GD60 - GD8000 / GS60 - GS4000

#### CAST IRON MANUAL HANDWHEEL GEAR BOX WITH DECLUTCHABLE FOR GD60 - GD8000 / GS60 - GS4000 ACTUATORS



#### CARATTERISTICHE PRINCIPALI

- Questo operatore è stato studiato per ottenere una manovra di emergenza, su valvole comandate da un attuatore pneumatico rotante a 1/4 di giro, qualora si verificasse un'avaria o venisse a mancare l'alimentazione (aria compressa). L'operatore viene montato tra la valvola e l'attuatore pneumatico. A operatore disinserito, l'attuatore comanda direttamente la valvola. L'operatore inserito consente la manovra di emergenza trascinando l'attuatore e di conseguenza l'otturatore della valvola. Inoltre consente sempre la manovra manuale della valvola se l'attuatore pneumatico dovesse essere rimosso per una eventuale sostituzione o riparazione.
- Grado di protezioni IP67
- Temperatura di esercizio -45°C +150°C

#### MATERIALI

- Corpo: Ghisa JS1030
- Ruota dentata: Ghisa sferoidale JS1030
- Vite senza fine: Acciaio C45/AISI 1045
- Albero: Acciaio
- Volantino: Acciaio verniciato

#### TECHNICAL FEATURES

- This operator has been designed in order to obtain an emergency operation of valves, controlled by 1/4 turn pneumatic actuator, whenever the compressed air is missing. The operator is mounted between the valve and the pneumatic actuator. With disengaged operator, the actuator drives the valve directly. The engaged operator allows the emergency operation moving the actuator and consequently the valve plug. Moreover it allows a manual operation of the valve if the actuator should be removed for replacement or repairing.
- Protection rate IP67
- Operating temperature -45°C + 150°C

#### MATERIALS

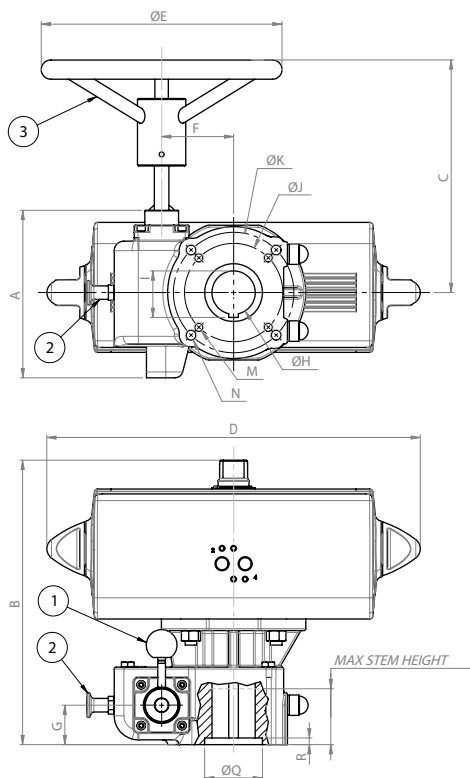
- Body: Cast iron JS1030
- Worm gear: Ductile Iron JS1030
- Worm screw: Steel C45/AISI 1045
- Shaft: Protected Steel
- Hand wheel: Painted Steel

#### COPPIA MASSIMA IN USCITA DAL RIDUTTORE GEAR BOX MAX OUTPUT TORQUE

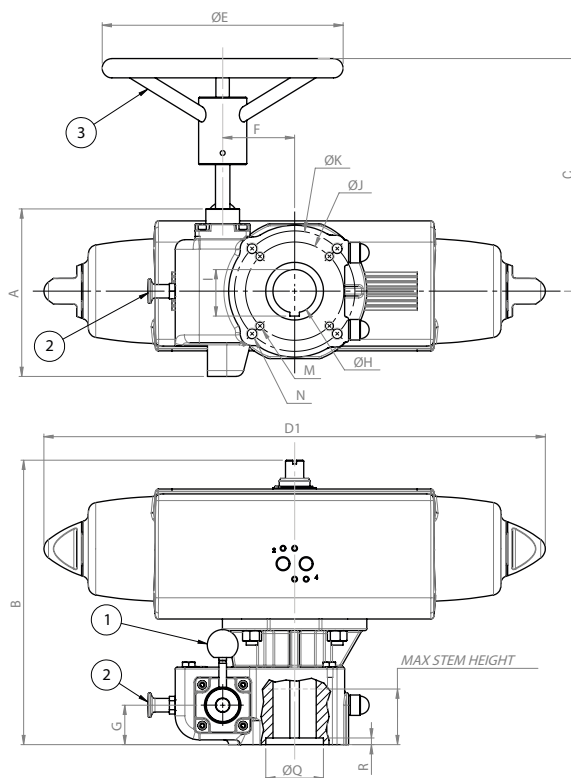
CODICE	TORQUE (kgm)
RAD02DE0DE003403	350
RAD03EF0EF004512	750
RAD04EF0FGH06522	2000
RAD05G00GH008023	3500
RAD06HL0HL009521	5000
RAD07HL0HL009522	8500



**Posizionatore con attuatore Doppio Effetto (GD)**  
**Positioner with Double Acting actuator (GD)**



**Posizionatore con attuatore Semplice Effetto (GS)**  
**Positioner with Spring Return actuator (GS)**



**DISINSERIMENTO**

Tirare il pomolo (2) verso l'esterno e contemporaneamente ruotare la leva (1) verso il basso (senso antiorario), nel frattempo rilasciare il pomolo (2) e assicurarsi che ritorni nella posizione iniziale (fino ad udire uno scatto); a questo punto la leva (1) non sarà più in grado di ruotare, il riduttore è disinserito e il volantino (3) ruota in folle.

**DISENGAGEMENT**

Pull the knob (2) towards outside and at the same time turn the lever (1) upward (counterclockwise). In the meanwhile release the knob (2) and be sure that it comes back to the initial position (until you hear the click). At this point the lever (1) cannot turn, the gear box is disengaged and the wheel (3) turn is neutral.

**INSERIMENTO**

Per l'inserimento è necessario operare come precedentemente descritto ma ruotando la leva(1) dal basso verso l'alto (senso orario), a questo punto il riduttore è inserito e si può operare manualmente con il volantino(3).

**ENGAGEMENT**

For engaging it is necessary to operate as described above but turning the lever (1) upward (clockwise). At is point the gear box is engaged and you can operate with wheel (3) manually.

**TABELLA DIMENSIONALE DIMENSION TABLE**

RIDUTTORE GEAR BOX	RAD02DE0 DE003403	RAD02DE0 DE003403	RAD02DE0 DE003403	RAD02DE0 DE003403	RAD02DE0 DE003403	RAD02DE0 DE003403	RAD03EF0 EF004512	RAD04EF0 FGH06522	RAD05G00 GH008023	RAD05G00 GH008023	RAD05G00 GH008023	RAD06HL0 HL009521	RAD06HL0 HL009521	RAD07HL0 HL009522	RAD07HL0 HL009522
KIT ATTUATORE GD-RIDUTTORE KIT ACTUATOR GD-GEAR BOX	KCF056402	KCF076405	KCF076405	KCF106406	KCF106406	KCF106406	KCF126408	KCF126409	KCF146412	KCF146412	KCF166413	KCF166414	KCF166414	KCF256416	KCF256416
KIT ATTUATORE GS-RIDUTTORE KIT ACTUATOR GS-GEAR BOX														KCF166414	
ATTUATORE ACTUATOR	GD0060412S	GD0106411S	GD0120411S	GD0180411S	GD0240411S	GD0360411S	GD0480411S	GD0720411S	GD0960412S	GD1440411S	GD1920411S	GD2880E16D0A	GD3840E1600A	GD5760E25D0A	GD8000E25D0A
ATTUATORE ACTUATOR	-	-	GS0060401S	GS0090401S	GS0120401S	GS0180401S	GS0240401S	GSN0360401S	GSN0480402S	GSN0720401S	GSN0960401S	GS1440E16D8A	GS1920E1608A	GS2880E16D8A	GS4000E25D8A
A mm.	154	154	154	154	154	154	174	229	268	268	268	416	416	416	416
B mm.	216	229	232	263	266	273	295	338	382	400	422	556	511	571	571
C mm.	205	205	205	205	205	205	242	309	356	356	356	451	451	471	471
D mm.	198	237	244	290	314	340	388	433	479	567	601	667	728	885	1044
D1 mm.	-	-	338	394	410	474	520	613	648	798	828	834	1001	1201	1370
ØE mm.	200	200	200	200	200	200	250	500	600	600	600	400	400	500	500
F mm.	58	58	58	58	58	58	75	92	134	134	134	148	148	148	148
G mm.	34	34	34	34	34	34	41	46	54	54	54	66	66	66	66
ØH mm.	34	34	34	34	34	34	45	65	80	80	80	95	95	95	95
I mm.	36,4	36,4	36,4	36,4	36,4	36,4	48,3	69,4	84,8	84,8	84,8	100,3	100,3	100,3	100,3
ØJ mm.	70	70	70	70	70	70	102	102	140	140	140	165	165	165	165
ØK mm.	102	102	102	102	102	102	125	140	-	-	-	254	254	254	254
M mm.	M8	M8	M8	M8	M8	M8	M10	M10	M16	M16	M16	M20	M20	M20	M20
N mm.	M10	M10	M10	M10	M10	M10	M12	M16	-	-	-	M16	M16	M16	M16
F/F ISO 5211	F07/F10	F07/F10	F07/F10	F07/F10	F07/F10	F07/F10	F10/F12	F10/F14	F14	F14	F14	F16/F25	F16/F25	F16/F25	F16/F25
ØQ mm.	45	45	45	45	45	45	60	85	110	110	110	125	125	125	125
R mm.	5	5	5	5	5	5	5	5	7	7	7	6	6	6	6
MAX STEM HEIGHT mm.	48	48	48	48	48	48	53,5	58	78	78	78	91	91	91	91
Weight (GD) Kg.	9	10	10	12	13	14	27,5	31,5	41,5	47,5	56	120,5	114	153	173
Weight (GS) Kg.	-	-	11	13,5	14	16,5	29,5	36	46,5	57	66	139	132	184,5	251

Il dimensionamento degli attuatori pneumatici è stato fatto considerando una pressione minima di alimentazione pari a 5,6 barg. Per pressioni diverse dalla standard contattare l'ufficio commerciale.  
 The sizing of pneumatic actuators has been done considering a minimum supply pressure of 5,6 barg. For pressure rate other than standard please contact our Sales Department directly.